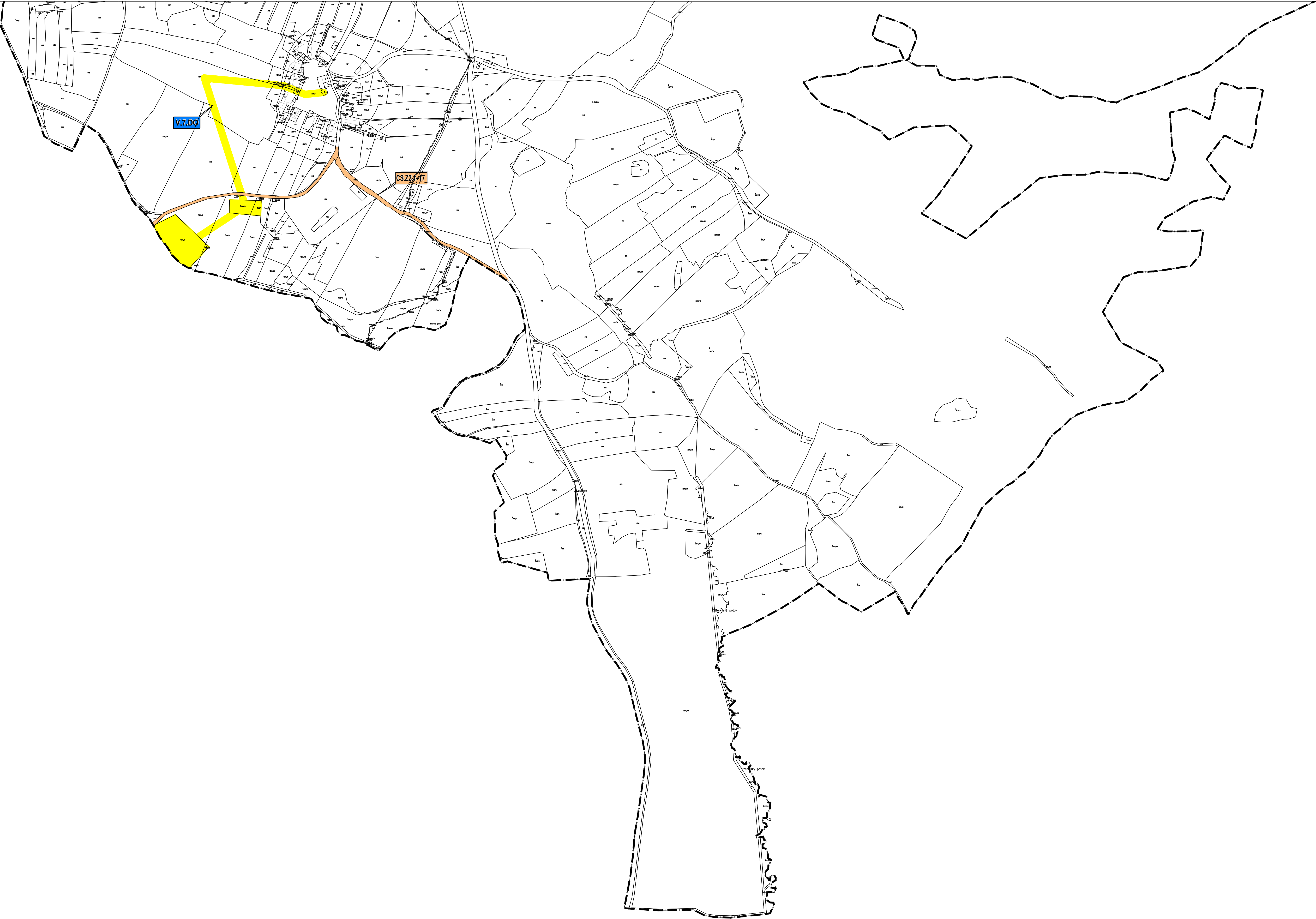


LEGENDA

PLOCHY VPS, VPO A ASANAČNÍCH ÚPRAV S MOŽNOSTÍ VYVLASTNĚNÍ	
	PLOCHY UMŮŽŇUJÍCÍ UMÍSTĚNÍ OBJEKTŮ DOPRAVNÍ INFRASTRUKTURY
	PLOCHY UMŮŽŇUJÍCÍ UMÍSTĚNÍ SÍTÍ A OBLASTÍ TECHNICKÉ INFRASTRUKTURY, VEŘEJNÉHO PROSTRANSTVÍ A SKLADOVÉHO HOSPODÁŘSTVÍ
PLOCHY PRO VEŘEJNÉ PROSPĚŠNÉ STAVBY V OBLASTI DOPRAVY PRO KTERÉ LZE PŘÁVKA K POJEZDKŮM VYVLASTNIT	
	CS.21.1-17 PLOCHY PRO VYTVOŘENÍ SÍTĚ CYKLOSTEZEK (PŘÍPADNĚ PĚŠÍCH TRAS)
POPISY PRO VPS V OBLASTI ZÁSOBOVÁNÍ VODOU	
	V.5.KT1 VYUŽITÍ VODNÍ PLOCHY V KLÚČI PŘI PLAV PRO TRVALE POUŽITELNÝ ZDROJ POŽÁRNÍ VODY (PV)
	V.6.KR2 PLOCHY VODOJEMU TROJKA VČETNĚ VODOVODNÍCH ZDROJŮ A VODOVODNÍCH ŘADŮ TL22.1.KR
	V.7.DO3 PLOCHY VODOJEMU BRÉZOVÁ VČETNĚ VODOVODNÍCH ZDROJŮ A VODOVODNÍCH ŘADŮ TL22.1.DO
	V.8.KT2 PLOCHY PRO NAVRŽENÉ VODOVODNÍ ŘADY V KLÚČI V ÚSEKU KTS-PLA-VODOJEM KTS TL22.1.KT
POPISY PRO VPS V OBLASTI SPLAŠKOVÉ KANALIZACE	
	K.5.SM1 PLOCHY PRO NAVRHOVÁNÍ ČIŤ V KLÚČI VČETNĚ VČETNĚ NAVRHOVÁNÍ KANALIZAČNÍCH ŘAD, SPLAŠKOVÉ KANALIZACE V KLÚČI S MĚŘENÍM TL22.1.SM1 NA P.Č. 618
POPISY PRO VPS V OBLASTI VEŘEJNÉHO PROSTRANSTVÍ	
	VP.1.KR1 PLOCHY VEŘEJNÉHO PROSTRANSTVÍ V PROSTORU ZANIKLÉ OSADY STARÁ HUT'
	VP.2.KR2 PLOCHY VEŘEJNÉHO PROSTRANSTVÍ V PROSTORU ZANIKLÉ OSADY KŘEČKA
	VP.3.KT1 PLOCHA VEŘEJNÉHO PROSTRANSTVÍ V BEZPROSTŘEDNÍM OKOLÍ KAPUČKY NA P.Č. 76/1
	VP.2.KT1 PLOCHA VEŘEJNÉHO PROSTRANSTVÍ V BEZPROSTŘEDNÍM OKOLÍ KAPUČKY NA P.Č. 630/2
	VP.4.KT1 PLOCHA VEŘEJNÉHO PROSTRANSTVÍ PRO VEŘEJNÉ ČIŠTĚNÍ PRO STÁVAJÍCÍ SPORTOVNÍ AKTIVITY
PLOCHY PRO VPS V OBLASTI SKLADOVÉHO HOSPODÁŘSTVÍ	
	P.2.SM1 PLOCHA VYMĚZENÁ PRO PŘÍJMU KOMPOSTÁRNÍ A SŘEZNÉHO DVORA



ZÁZNAM O ÚČINNOSTI	
Vydávající správní orgán: Zastupitelstvo obce Ktiš	Datum nabytí účinnosti:
Oprávněná úřední osoba pořizovatele jméno a příjmení: Mgr. Vlastimil Lukášek funkce: Vedoucí oddělení regionálního rozvoje a pomátkové péče stavěbně správní a regionálního rozvoje Oddělení regionálního rozvoje a pomátkové péče Městský úřad Prachovice podpis: jméno a příjmení: Irena Mikelová funkce: starostka podpis:	Otisk úředního razítka pořizovatele

ÚZEMNÍ PLÁN KTIŠ ZMĚNA Č.2						
k.ú. Ktiš, Dobručkov, Ktišovice u Ktiše, Smečec						
POŘIZOVATEL:		Městský úřad Prachovice Velké nám. 1, Prachovice 383 01				
OBJEDNATEL:		Obec Ktiš				
ZPRACOVATEL:		Ing.arch. Dagmar Polcarová Nová 24, 370 01 České Budějovice IČO: 11355361, DIČ: CZ 6156280166				
FORMÁT:	65x44	MĚŘÍTKO:	1:5000	STUPEŇ:	NÁVRH V J	DATUM:
					květen 2015	REVIZE:
					0	PÁŘE:
SOUBOR:		p_03.2_13_vps_15_09_02.dwg				
		Č. ZAKÁZKY: PO3.2-13				
NÁZEV VÝKRESU:						ČÍSLO VÝKRESU:
VÝKRES VEŘEJNÉ PROSPĚŠNÝCH STAVEB, OPATŘENÍ A ASANACÍ						I.3.